

天才的な数学力もちながらちょっと気弱で人付き合いの苦手な健二は、憧れの先輩・夏希にアルバイトを頼まれて信州上田の彼女の曾祖母の家に行くことに。待っていたのは、総勢 27 人の大家族。そこで健二は夏希から、栄の前でフィアンセを装って欲しいと頼まれる。そして健二は、大家族の一員となった。その夜、彼の携帯に謎の数字が連なったメールが届く。健二は、夢中になり、徹夜で解答を導き出すが、翌朝、世界は一変していた。世界中を巻き込む大きな危機が訪れようとしていた。栄おばあちゃんの号令のもと、健二と夏希そしてご親族の面々が、《家族》という最強の《ネットワーク》を武器に、世界の危機に立ち向かう！

おもてへ

上田駅

至 長野
しなの鉄道
長野新幹線
至 軽井沢・東京



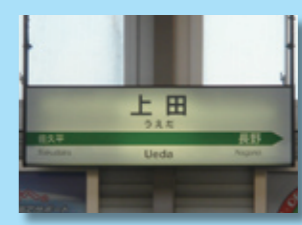
ようこそ上田へ。
上田を楽しんでいってね。



パンフレット置き場。
たこさんの情報が
置いてあるよ。
チェックしてみて。



上田電鉄別所線



写真撮影OK!
アニメ画像のように
撮ってみては?

口ケ地：長野計器 入場無料
丸窓資料館



上田駅から
上電バス
菅平高原線に
乗ればいけるよ。



真田方面

至 菅平

伊勢山バス亭

伊勢山

砥石米山城跡
から見た夜景だよ。



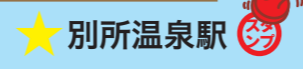
セブンイレブン



至 上田市街地



別所温泉駅



別所温泉の最終地点。
着物を着ている駅長さんがいるよ。

丸窓電車は不定期で
運行してるよ。
意外とたこさん走ってた。
チェックしてみて!!
アニメ画像の角間温泉は
実際は真田地区にある。
本当は別所温泉。



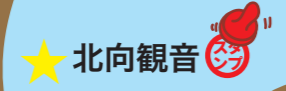
角間温泉は
こんなところだよ。
興味があれば
行って見て。



この辺りの風景かな。
この風景を探るのはめっちゃ大変。



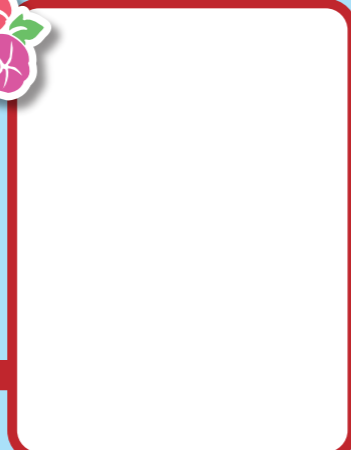
上田の有名な温泉街。
日帰り温泉もあるから
立ち寄って見てはいいかも?



北を向いているのは善光寺と向き合っているから。
善光寺は来世、北向観音は現世の利益をもたらす。
と云われているので、是非両方お参りしてみよう。
別所温泉駅から徒歩約15分だよ。

上田をめぐる。

地図上のスタンプ印の
ところへ行って
スタンプを押してみよう!
全部押すとながそろう…?



池波正太郎
真田太平記館



岡崎酒造



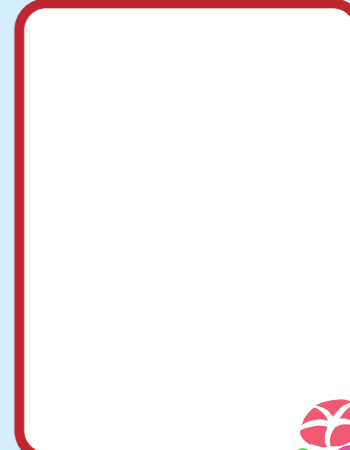
上田駅



別所温泉駅



北向観音



上田市観光会館

